



**YRITTÄJYYDEN
PUOLESTA**

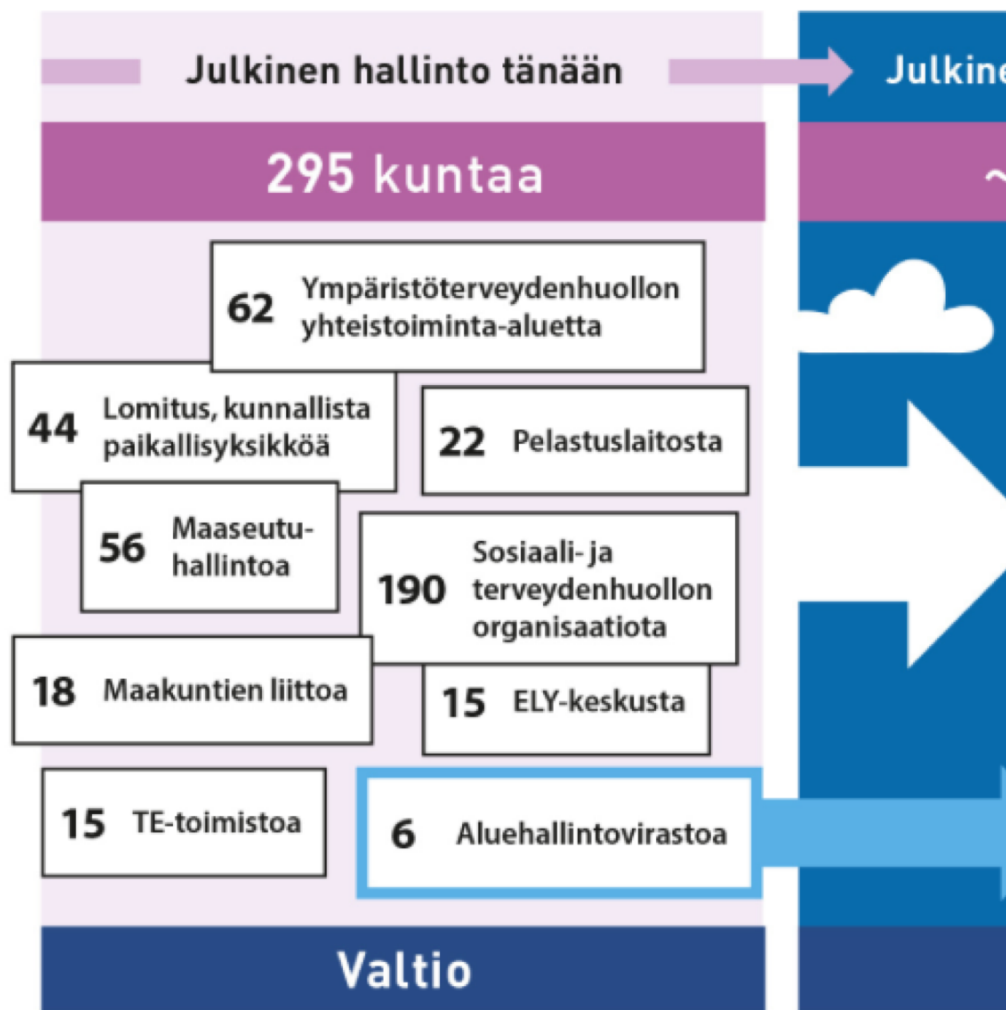
Palvelusetelistä valinnanvapauteen

Susanna Kallama, elinkeinoasioiden päällikkö
@SusannaKallama

Palvelusetelikiertue 7.-9.3.2018: Kankaanpää, Eura ja Rauma

**Maakuntavaalit 28.10.2018
ja maakunta aloittaa 1.1.2019.**

Mikä on maakunta?



		Uusimaa	1 640 000
Helsinki	635 181	Pirkanmaa	510 000
		Varsinais-Suomi	475 000
		Pohjois-Pohjanmaa	410 000
Espoo	274 583	Keski-Suomi	280 000
Tampere	228 274	Pohjois-Savo	250 000
Vantaa	219 341	Satakunta	220 000
Oulu	200 526	Päijät-Häme	200 000
Turku	187 604	Etelä-Pohjanmaa	190 000
		Pohjanmaa	180 000
		Lappi	180 000
		Kymenlaakso	180 000
		Kanta-Häme	170 000
		Pohjois-Karjala	165 000
		Etelä-Savo	150 000
Jyväskylä	138 850	Etelä-Karjala	130 000
Joensuu	75 848	Kainuu	75 000
Hämeenlinna	67 850	Keski-Pohjanmaa	70 000

Maakunta on monialainen

Ympäristö-
terveydenhuolto

Pelastus-
toimi

Maaseudun
lomituspalvelut

Liikenne-
järjestelmä

Maakunta-
kaavoitus

Maakunta - ei yleistä toimialaa

maakunnallisen identiteetin ja kulttuurin edistäminen

Julkiset sote-palvelut

Siirtyvät kunnilta maakunnalle
Sairaanhoidopiirit ja
sote-kuntayhtymät puretaan

Alue- kehitys

viran-
omainen
ja EU-
rahastojen
välittävä
toimielin

Julkiset kasvupalvelut

Yrityspalvelut ELY-keskuksilta
Työvoimapalvelut TE-toimistoista
Kotoutuminen

Maakunnilla on 25 tehtävääalaa.

Sote-palvelut ja valinnanvapaus

- asiakassetelit ja henkilökohtainen budjetti 1.7.2020
- sote-keskukset 1.1.2021
- suunhoidon yksiköt 1.1.2022

Valinnanvapaus luo neljä erilaista sote-markkinaa



Vuoden 2020 alusta maakunta on järjestäjä,
joka luo toimintaympäristön.

Laki raamittaa - maakunta päättää

Eduskunta	Maakuntalaki Sote-järjestämislaki Valinnanvapauslaki Kasvupalvelulaki + muut yht. yli 40 lakia	<ul style="list-style-type: none">• Maakuntien tehtävät• Maakuntien toiminnan ja päätöksenteon pelisäännöt• Raamit sote- ja kasvupalvelualan yrittäjien toimintaympäristön luomiselle
Maakunta valtuusto hallitus lautakunnat	Päätökset luovat yrittäjien toimintaympäristön, erityisesti sote-alalla	<ul style="list-style-type: none">• Oman ja ulkoistetun tuotannon määrä• Valinnanvapauden hyödyntämisen laajuus• Hyväksymiskriteerit• Korvaukset
Maakunnan liikelaitos johtokunta viranhaltijat	Oma tuotanto Sote-palveluissa asiakasetelien ja henkilökohtaisen budjetin toteutus	<ul style="list-style-type: none">• Henkilöstön sitouttaminen valinnanvapauteen Palvelutarpeen arviointi• Julkisen vallan käyttö = päätös palvelun myöntämisestä• Puolueeton palveluohjaus

Mitä sote-yrittäjä voi tehdä juuri nyt?

Mitä yrittäjän pitää nyt tehdä?

1. Oma yritys ja palvelukuntoon

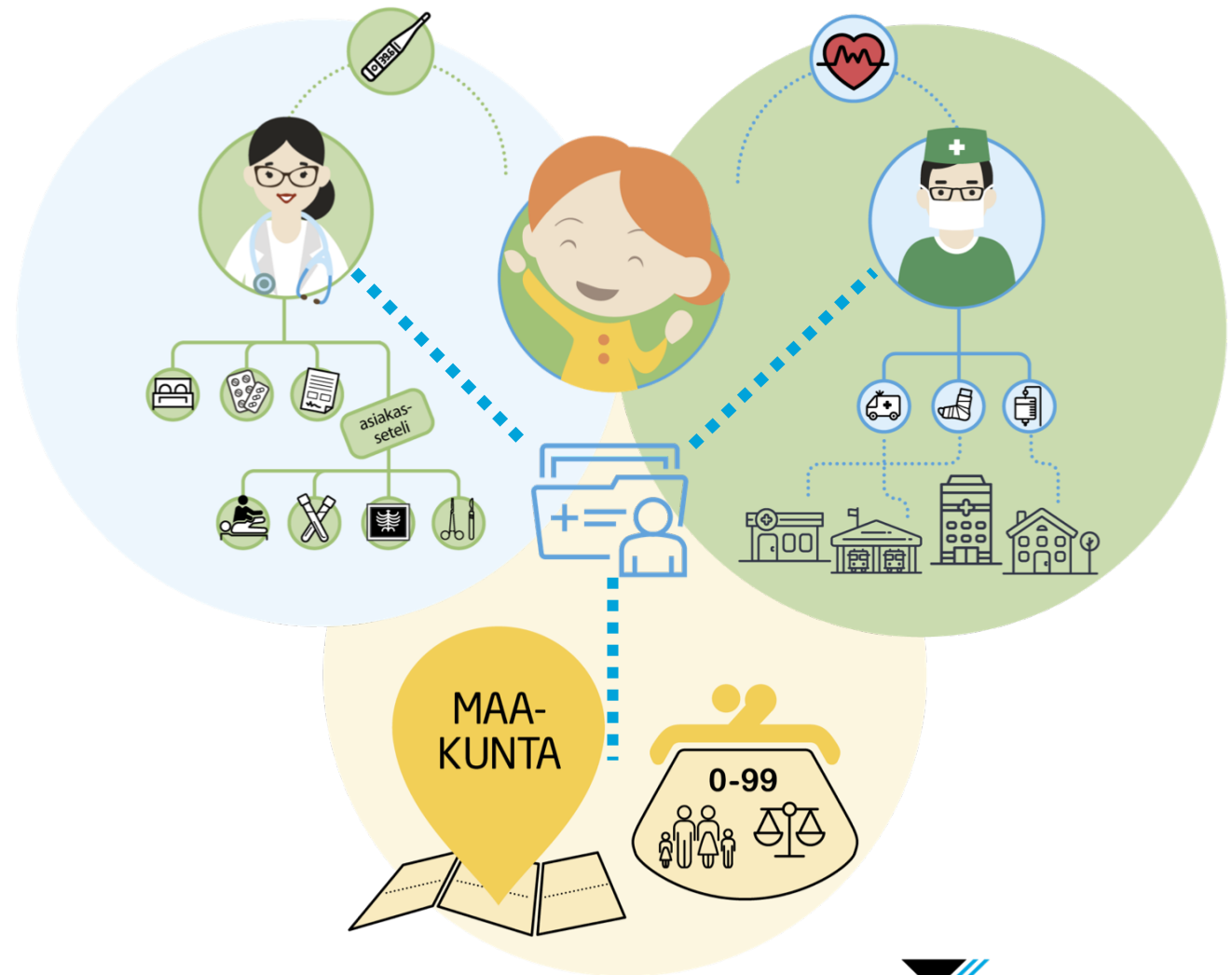
- palveluketjut, asiakaskokemus, laatu
- kustannuslaskenta, hinnoittelu, vertailu
- viestintä, markkinointi

2. Valmistaudu digiin ja Kanta-palveluihin

- aloita Kanta-valmistelu
- mieti, mitä digi voisi olla sinulle
- kokeile ja toimi

3. Verkostoidu

- omien ja vieraiden kanssa
- www.soteuttamo.fi
- Fenniala



Mitä kunnan/kuntayhtymän on järkevää tehdä nyt?

Paljon palveluseleitä

- varaa rahaa budjettiin
 - palveluseteli on osa sote-rahaa
- käytä paljon olemassa olevia palveluseleitä
- ota käyttöön uusia palveluseleitä
- varasta tuotteistus naapurilta
- varhainen ja avoin vuoropuhelu potentiaalisten tuottajien kanssa
- ota käyttöön sähköinen palveluseteli



Lakisääteisen palvelun järjestäminen palvelusetelillä on yhteistyötä kunnan ja palvelutuottajan välillä.

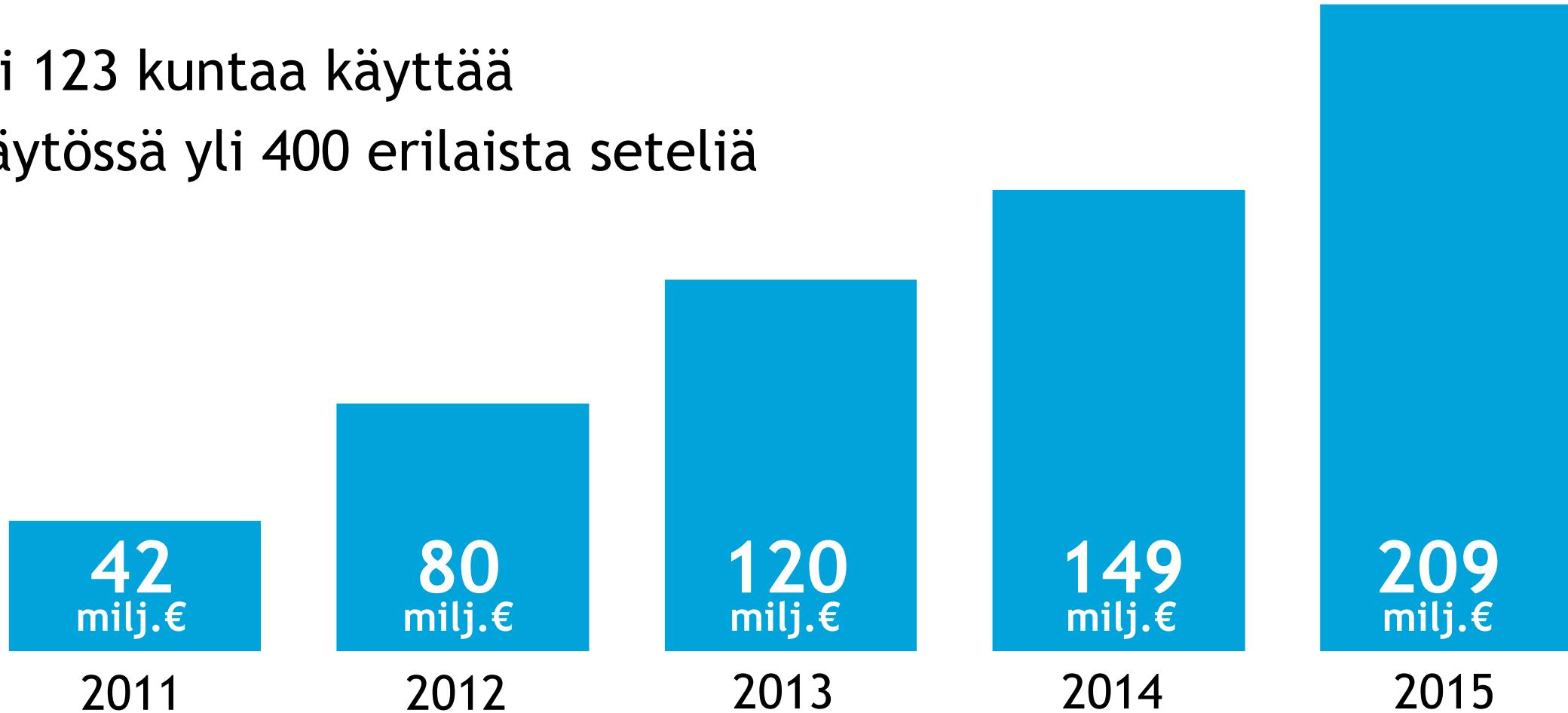
Miksi juuri palveluseteli?

- lisätä asiakkaan ja potilaan valinnan mahdollisuuksia
- parantaa palvelujen saatavuutta
- edistää julkisen ja yksityisen sektorin yhteistyötä
- tehostaa, monipuolistaa ja joustavoittaa palvelutuotantoa
- edistää palvelumarkkinoiden kehittymistä ja tukea pienyrittäjyyttä
- yksinkertainen ja mahdollistava laki vuodelta 2009
 - laki sosiaali- ja terveydenhuollon palvelusetelistä



Palvelusetelin käyttö kasvaa

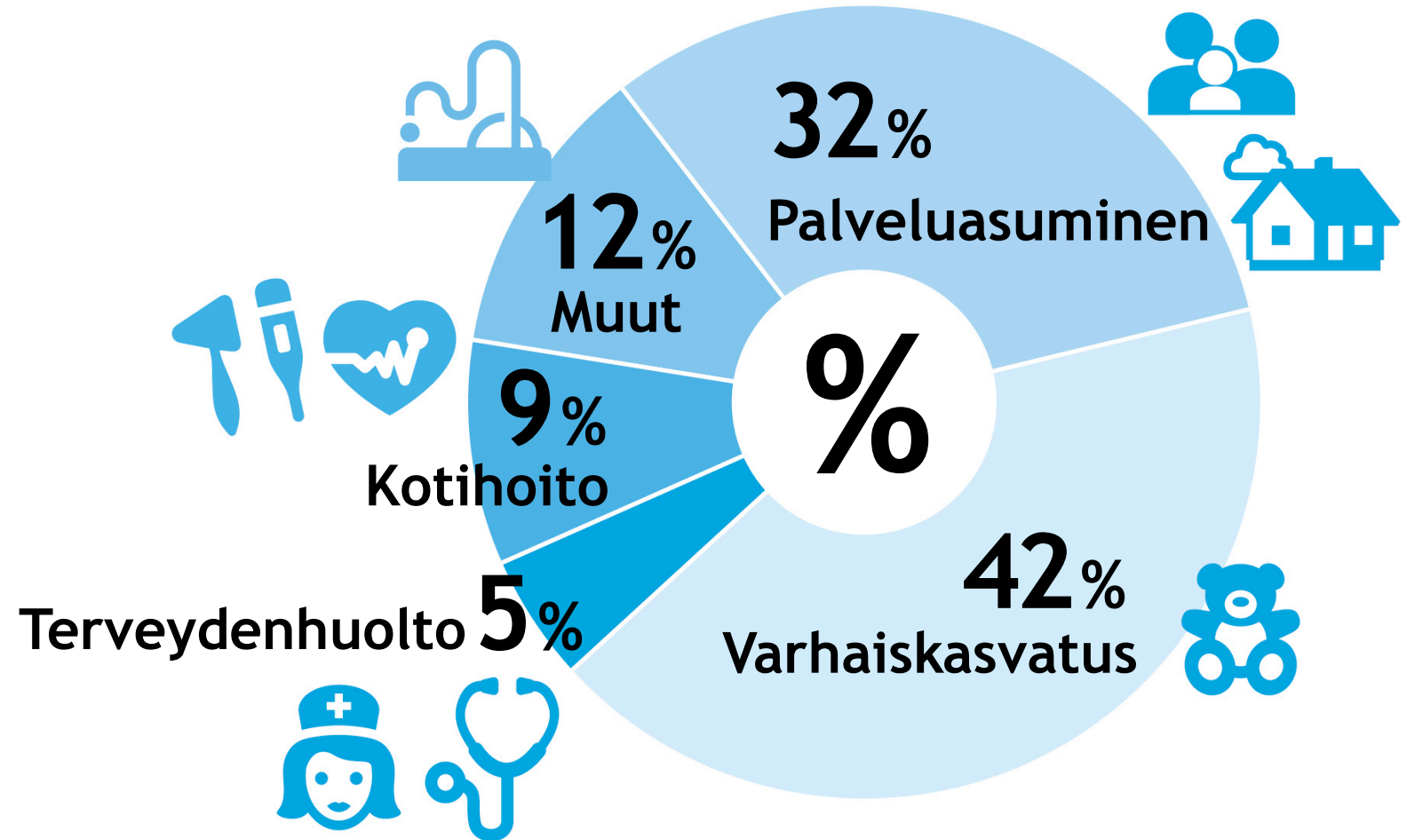
- yli 123 kuntaa käyttää
- käytössä yli 400 erilaista seteliä



Lähde: Tilastokeskus, Kuntaliitto

Palvelusetelin käyttökohteet

Palveluseteliä voi käyttää kaikissa palveluissa, myös esimerkiksi liikuntapalveluissa.



Lähde: Tilastokeskus ja Kuntaliitto 2015

Palvelusetelin etuja kunnalle

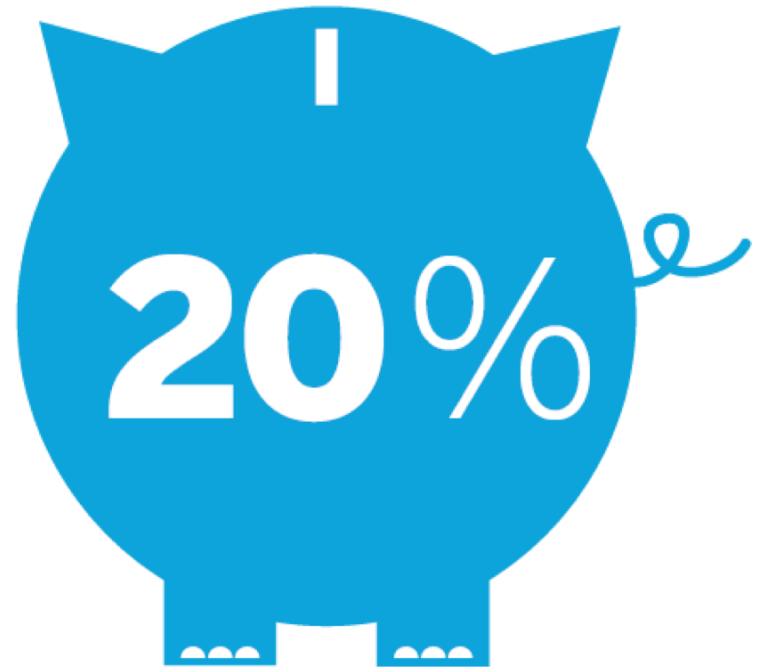
- kevyempi ja joustavampi tapa tuottaa palveluita
- ei vaadi investointeja
- palvelusetelitoiminnan avulla välttyään raskailta kilpailutuksilta
- lisää tietoa oman tuotannon kustannuksista
- antaa yrityksille tasapuolisen mahdollisuuden kilpailla rinta rinnan asiakkaiden suosiosta
- terve kilpailu tuo säästöjä ja laatua
- lisää yrittäjyyttä ja elinvoimaa
- lisää työpaikkoja



Miksi juuri nyt?

**Kunta saa voimaa lähipalveluihin.
Kuntalaiset vaihtoehtoja ja valinnanvapautta.**

- valittavana on kunnan omien yrittäjien tuottamia palveluja
- kuntalaisilla jo valmis asiakassuhde
- lähipalvelut vahvistavat elinvoimaa, tuovat työtä ja verotuloja
- palveluseteli kirittää ja kehittää toimintaa kuntalaisten parhaaksi
- palveluseteli säästää yhteisiä verovaroja



Miten se onnistuu?

1. Kunnan ja yrittäjien yhteistyö

- avoin yhteistyö ja keskustelu yrittäjien kanssa
- kevyt hyväksyminen palvelusetelituottajaksi
 - riittää, että yritys täyttää lain
 - kunnan erikseen asettamat vaatimukset - mitä hyötyä?
- sähköinen palveluseteli
- seutukunnallinen ote
- asiakkaan ja palvelutuottajan välinen sopimus, jota koskee kuluttaja- ja sopimusoikeus

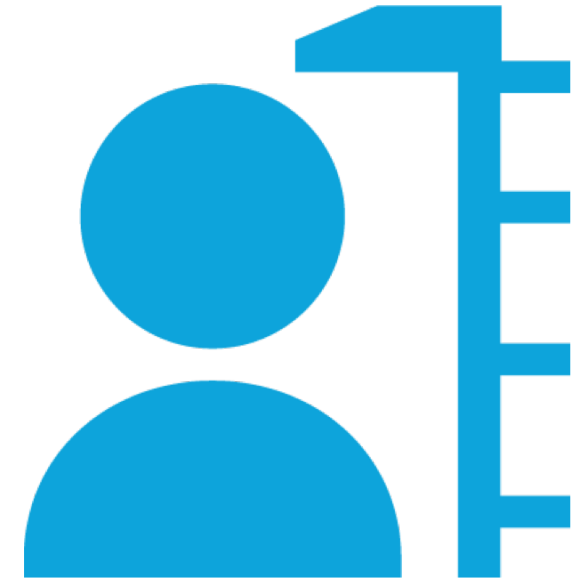
Kunnalla on vastuu palvelumarkkinoista ja niiden toimivuudesta.



2. Oikea arvo = hinta

- arvo pitää olla oikea
 - yrittäjä pystyy tuottamaan
 - asiakkaan omavastuuosuus ei nouse järjettömäksi
 - toimii tehosteena kunnan toiminnalle
- vaatii oman tuotannon todellisten kustannusten rehellisen selvittämisen
- etukäteen vuoropuhelua hinnasta yrittäjien kanssa
 - markkinalähtöinen hinnoittelu

Kunnan tulee määrätä palvelusetelin arvo niin, että se on asiakkaan kannalta kohtuullinen.



3. Oman henkilöstön sitouttaminen

- asenne ratkaisee
- ymmärrys
- resurssit
- aktiivisuus ja palveluohjaus
- kunnan perehdytettävä asiakas
 - miten toimii?
 - palvelutuottajat ja hinnat
 - arvo ja omavastuu
 - vertailu vastaavaan asiakasmaksuun



YRITTÄJYYDEN PUOLESTA