

Ajankohtaista sote- ja hyvinvointialoilta

1.12.2020

Terhi Tevameri, kansallinen sosiaali-, terveys- ja hyvinvointialan koordinaattori
Toimialapalvelu



Työ- ja elinkeinoministeriö
Arbets- och näringsministeriet



terhi.tevameri@te-toimisto.fi



Sote-ala

- **TEM-hallinnonalaan liittyvät kysymykset**

- Työvoiman kohtaanto ja saatavuus
- Työelämän laatu
- Yksityinen sektori
- Rajapintoja erittäin paljon

Yleistä tilannekuvaa korona aikana



- Koronaepidemia on vaikuttanut monin tavoin sote-palveluun
 - Toisaalta tietyissä palveluissa ja osaamisalueissa kysyntä on kasvanut voimakkaasti ja äkillisesti, kuten keväällä teho-osaston hoitajista, alkusyksystä on esimerkiksi laboratorioalan osaajista ollut kova pula → edellyttää paljon ennakkointia, muutokset hyvin nopeita
 - Toisaalta kysynnän painopisteen muutos on merkinnyt myös joidenkin palvelujen kysynnän vähentymistä, koska
 - Kiireetöntä hoitoa ajettiin paljon alas (esim. hammashoito)
 - Asiakkaat peruivat itse aikojaan
 - Rajoitukset vähensivät muuta sairastavuutta, esim. lasten päivystyskäynnit vähenivät lähes kolmanneksella aiemmasta ja sairaalalähetteen määrä puolittui keväällä (suurin osa lasten päivystyskäynneistä liittyy hengitysinfektioihin)
 - Etätyön lisääntyminen
 - Nyt koronatilanne jälleen heikentymässä
- Käyntimäärät lähteneet nousuun ja digitaalisista palveluista eritoten reaaliaikainen etäasiointi, mutta silti kasvava hoitovelka
 - Etäasioinnissa kaikki yhteystavat eivät ole lisääntyneet
 - Korona kasvattaa sote-palvelujen tarvetta esimerkiksi lisääntyvän työttömyyden myötä?

Sote-alan työttömät, lomautetut ja KELA:n työttömyysturvaa hakeneet



- Työttömiä ja lomautettuja vuonna 2020 yhteensä runsas 30 000, ja viime vuonna vastaavana ajankohtana runsas 20 000. (15.3.20-15.11.20)
- Sen sijaan palkkasumma (15.11.2020 mennessä) on viime vuodesta hieman kasvanut.
- **Kelan työttömyysturvaa hakeneet:**
 - Yleisimmät naisten ammatit, 2. lähihoitajat (yli 10 000), 4. lastenhoitajat (n. 7 000 henkilöä)
 - Yleisimmät miesten ammatit, 7. lähihoitajat (n. 3 000)
 - Hakemusten määrä lisääntynyt viime vuodesta

Helsinki GSE Tilannehuone, www.helsinkigse.fi

Muita sote- ja hyvinvointialaan vaikuttavia ajankohtaisia hankkeita ja uudistuksia



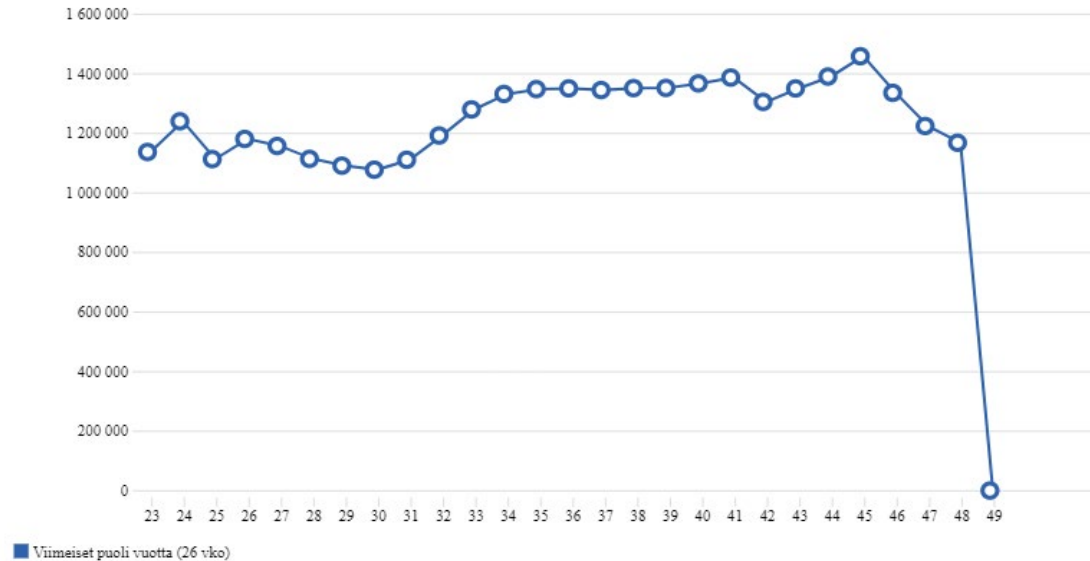
- **Selonteko Suomen kestävän kasvun ohjelmasta annettiin eduskunnalle 27.11.20**
 - Painopiste 6: Sosiaali- ja terveydenhuollon palvelujen saatavuuden vahvistaminen ja kustannusvaikuttavuuden lisääminen
 - Hoitovelan purku, perustason hoitotakuun toteutuminen, henkilöstön riittävyys ja veto- ja pitovoima, ennaltaehkäisy, yhdenvertaisuus, nopea palveluihin pääsy
 - Digitaaliset palvelut ja mm. hyvinvointitarkastus
 - Sote-uudistus
 - Lainsäädännön arviointineuvosto antoi lausuntonsa
 - Aikataulu, HE eduskuntaan joulukuussa
 - Yksityinen sektori täydentäviä palvelujen tuottajia
 - Terveysalan kasvustrategia
 - Henkilöstömitoitus iäkkäiden henkilöiden tehostetussa palveluasumisessa ja pitkäaikaisessa laitoshoidossa astui voimaan 1.10.2020 lähtien

Henkilöstömitoitus (Henkilöstömitoituksen voimaantulo ja arvioidut vaikutukset. Lähde: Valiokunnan mietintö StVM 18/2020 vp.)



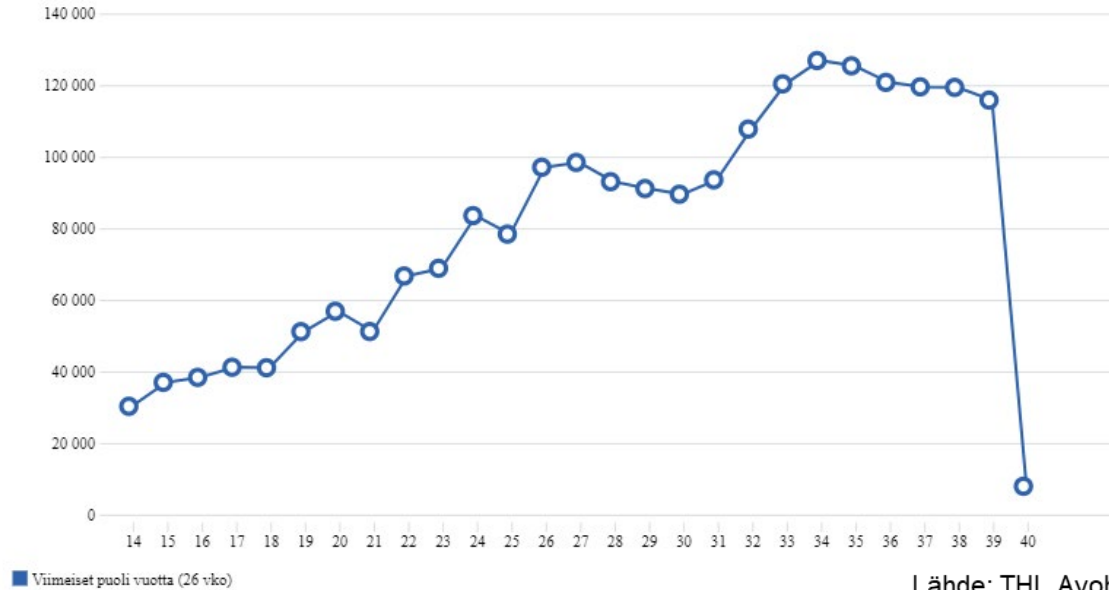
Ajankohta	Mitoitus vähintään	Työntekijöiden lisäys nykyiseen verrattuna	Kustannukset
1.10.2020	0,5	ei arvioitu	1,62 M€
1.1.2021	0,55	450	24,3 M€
1.1.2022	0,6	1 259	68 M€
1.4.2023	0,7	4 417	178,9 M€ (9 kk)

Käyntimäärien kehitys sote-palveluissa viimeisen puolen vuoden aikana



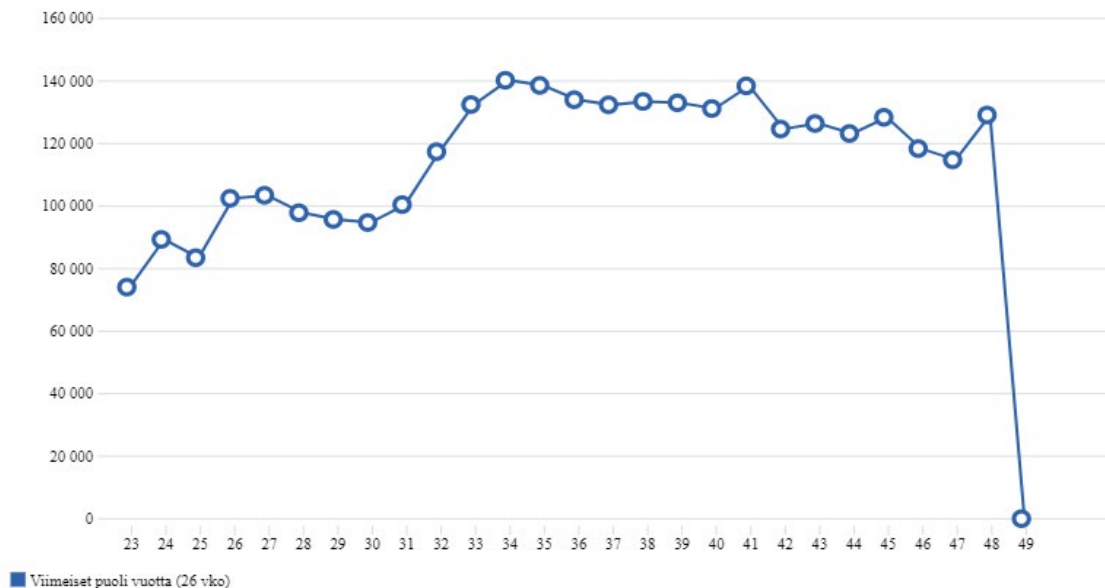
Lähde: THL Avohilmo, haettu 30.11.20

Reaaliaikaisen etä-asiointin määrä moninkertaistui viikot 14-39



Lähde: THL Avohilmo, haettu 29.9.20

Reaaliaikaisen etä-asiointin määrä on myös jäänyt korkeammalle tasolle



Lähde: THL Avohilmo, haettu 30.11.20



Käyntimäärien pudotus oli keväällä 2020 raju

- Lääkärillä käynnit vähenivät huhtikuussa verrattuna tammikuuhun noin 33 prosenttia (297 953 käyntiä vähemmän). Lääkäriliiton kyselyn mukaan kyselyyn vastanneiden lääkärin työmäärä on vähentynyt 46 prosentilla koronatilanteen johdosta ja yksityisellä sektorilla peräti 80 prosentilla lääkäreistä asiakkaiden määrä on vähentynyt.
- Hammaslääkäreillä käyntejä oli noin puolet vähemmän (170 661 käyntiä vähemmän), kuten myös fysioterapeuteilla (88 445 käyntiä vähemmän).
- Sairaanhoidajilla käynnit vähenivät huhtikuussa noin 37 prosenttia (646 122 käyntiä vähemmän)
- Perus- ja lähihoitajilla noin 28 prosenttia (671 841 käyntiä vähemmän) ja suuhygienisteillä peräti 69 prosenttia (72 640 käyntiä vähemmän)
- On kasvattanut hoitovelkaa, jota joudutaan kuromaan umpeen mahdollisesti jopa vuosia ja uhkana on, että koronatilanteen paheneminen voi entisestään pahentaa tilannetta

Lähde: Kevään sote-toimialan näkymät, THL, avohilmo ja Lääkäriliitto. Tilanne 1.6.2020.

Konkurssit ja niiden piirissä oleva henkilöstö



	Vireille pannut konkurssit, yritykset lkm	Vireille pannut konkurssit, henkilökunnan lkm
2020M01	13	87
2020M02	3	7
2020M03	6	17
2020M04	2	9
2020M05	2	20
2020M06	2	4
2020M07	2	3
2020M08	4	28
2020M09	5	25
2020M10	1	1
Yhteensä	40	201

Lähde: Tilastokeskus,
konkurssit, haettu 23.11.2020

Tilannetietoa



Konkurssit ja niiden piirissä oleva henkilöstö sote-palveluissa



Yritysmäärittäin tarkasteltuna vireillä olevat konkurssit eivät ole lisääntyneet vuonna 2020 (tiedot lokakuuhun asti). Lainsäädäntö muuttunut väliaikaisesti!



Konkurssien piirissä oleva henkilöstömäärä on kuitenkin hieman kasvanut viimevuoden vastaavaan ajakohtaan verrattuna

Lähde: Tilastokeskus, konkurssit

Sote-ala korostuu alana, jossa erityisesti pulaa hakijoista



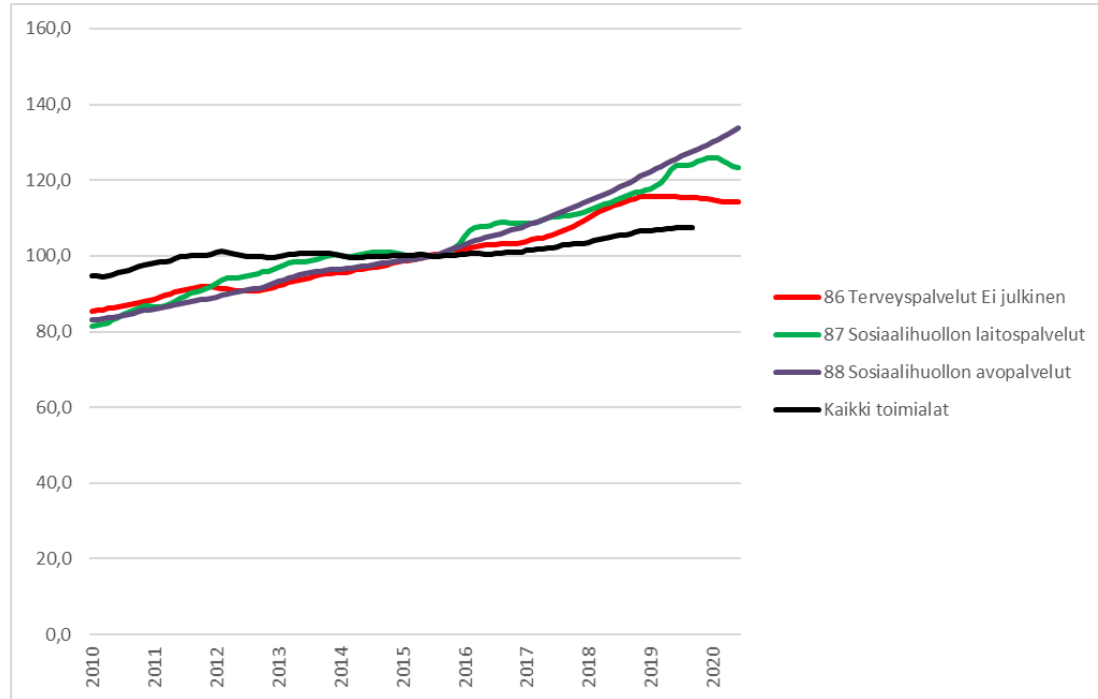
Suomi (2020 / II) TOP 15 PULAA

- **Sairaanhoidaja ja terveydenhoitaja - (3221)**
 - **Sosiaalityön erityisasiantuntijat - (2635)**
 - **Kuulontutkijat ja puheterapeutit - (2266)**
 - **Yleislääkärit - (2211)**
 - Lastentarhanopettajat - (2342)
 - **Lähihoitajat - (5321)**
 - **Ylilääkärit ja erikoislääkärit - (2212)**
 - **Psykologit - (2634)**
 - Erityisopettajat - (2352)
 - **Hammaslääkärit - (2261)**
 - **Bioanalyytikot (terveydenhuolto) - (3212)**
 - **Kodinhoitajat (kotipalvelutoiminta) - (5322)**
 - Puhelin- ja asiakaspalvelukeskusten myyjät - (5244)
 - Sovellusohjelmoijat - (2514)
 - Sovellussuunnittelijat - (2512)
- **Niissä 15 ammatissa, joissa eniten pulaa hakijoista on 10 sote-alan ammattia**
 - **Sote-ala edustaa myös niitä neljää ammattialaa, joissa hakijoista eniten pulaa**
 - **Vastaavasti niiden ammattien joukossa, jossa eniten ylitarjontaa hakijoista, ei ole yhtään sote-alan ammattia**

Sote-palvelualan yritykset ja yrittäjyys?



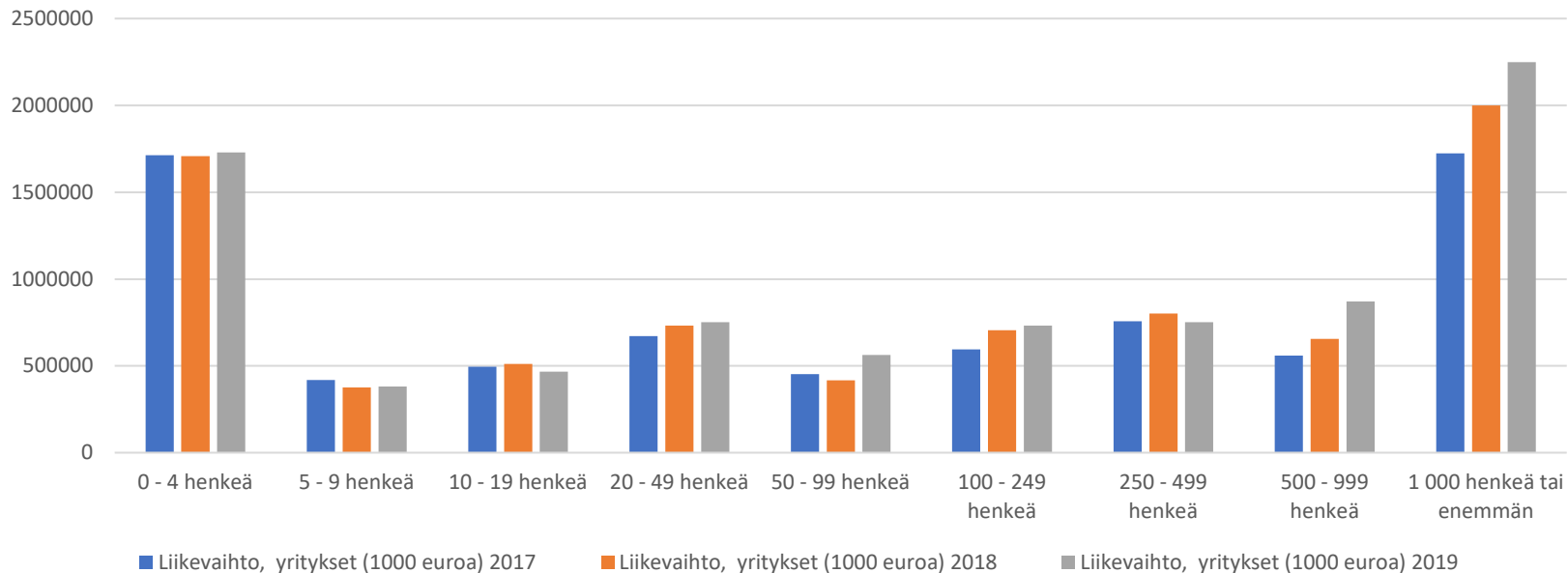
Sote-alan henkilöstömäärän kehitystrendi (2015=100), pl. julkinen sektori. Lähde: Tilastokeskus, toimialoittainen suhdannepalvelu.



Sote-alan yritysten liikevaihto



Sote-alan yritysten liikevaihdon kehitys 2017-2019, Tilastokeskus



Sote-alan tilannekuvaa



- **Katse kannattaa pitää myös tulevassa, sillä sote-palvelualan kehittämisen tarve ei ole poistunut, päinvastoin**
- **ONKO TÄMÄN JÄLKEEN NÄHTÄVISSÄ MAAILMANLAAJUISESTI DIGITAALISEN SOTE-ALAN MURROS?**
 - Suomen tulee olla tässä kehityksessä mukana!
 - Vrt. Mehiläinen

Laajempaa tilannekuvaa



- **Sote-toimialan toimintaympäristö on muutoksessa ja epävarmuus tulevaisuudesta leimaa sitä edelleen**
 - Epävarmuus vaikeuttaa yritysten oman toiminnan suunnittelua ja kehittämistä. Yritysten ollessa kuitenkin merkittävässä roolissa palveluiden tuottajina, hidastaa tämä epävarmuus pahimmassa tapauksessa innovaatioiden ja vaikuttavampien palvelujen kehittymistä
- **Koronan lisäksi Suomi kohtaa samanaikaisesti myös monia muita palveluihin vaikuttavia kansallisia ja globaaleja muutospaineita. Näitä ovat mm. sote-uudistus, henkilöstömitoitus, väestön ikääntyminen, kuntien heikentynyt rahoitustilanne, työvoiman saatavuuden haasteet sekä teknologian monet mahdollisuudet.**
 - Ratkaisujen hakemisella on kiire
- **Sote-palvelujen kokonaiskustannukset n. 23,5 miljardia euroa vuonna 2017**
(Kela, soten rahapuu)
 - Sote-palvelujärjestelmä koskettaa meitä kaikkia, siksi äärimmäisen tärkeä asia



Kiitos!